

GUIDA TECNICA

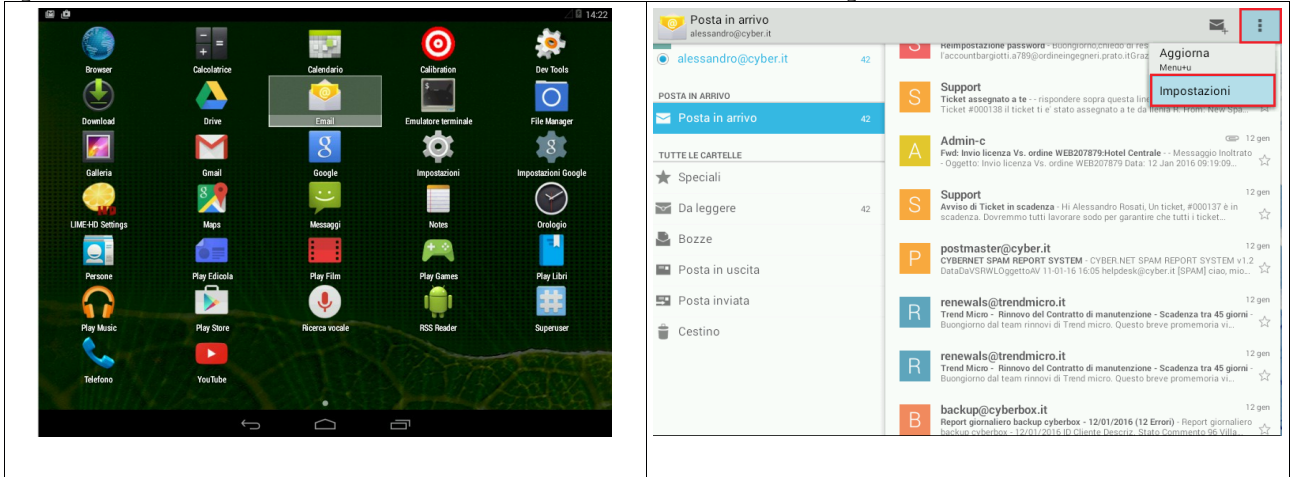
CONFIGURAZIONE SERVER POP3

SU

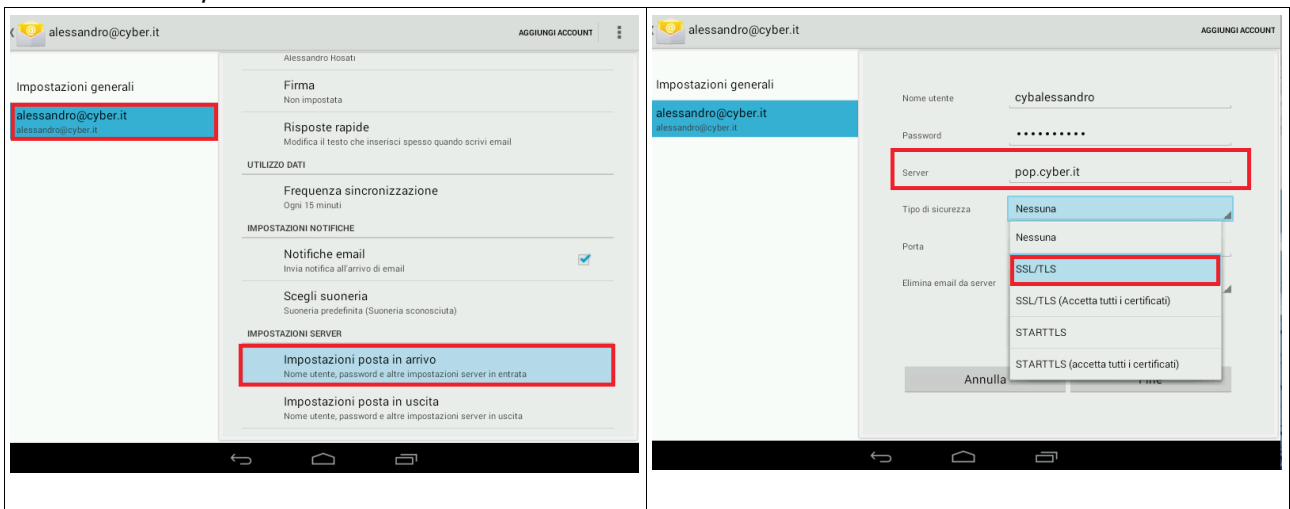
CLIENT DI POSTA

CONFIGURAZIONE SERVER POP3 SU DISPOSITIVI ANDROID

Entrare in applicazioni e selezionare il programma di posta **Email**. Cliccare sul tasto opzioni in alto a destra e dal menu a tendina selezionare **Impostazioni**.

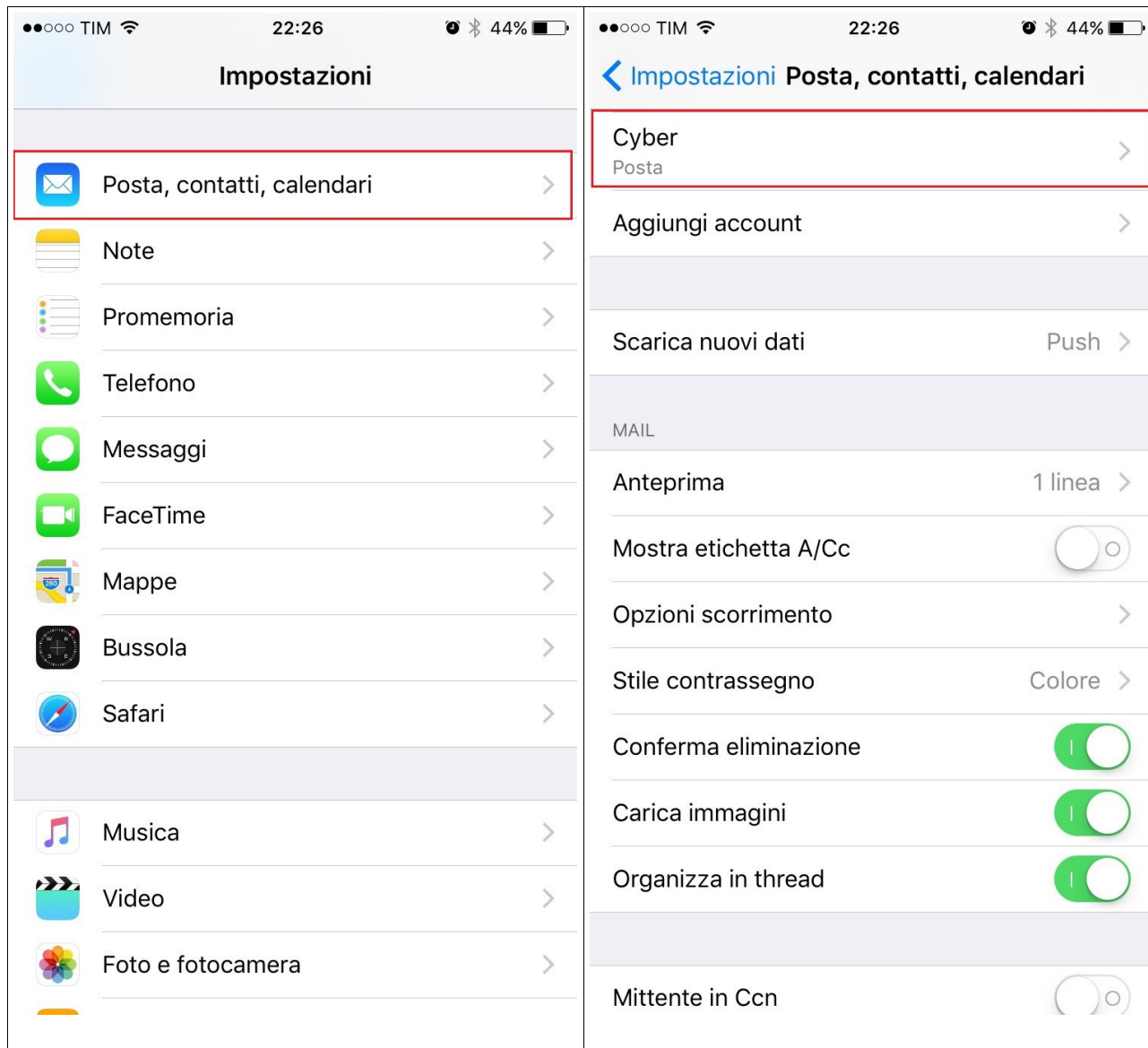


Selezionare il proprio account e cliccare su **impostazioni posta in arrivo**, nella parte server inserire **pop.cyber.it**, andare nella scheda tipo di sicurezza e selezionare dal menu a tendina **SSL/TLS**



CONFIGURAZIONE SERVER POP3 SU DISPOSITIVI APPLE

Andare su **impostazioni** e cliccare su **posta, contatti, calendari** e selezionare l'account desiderato.



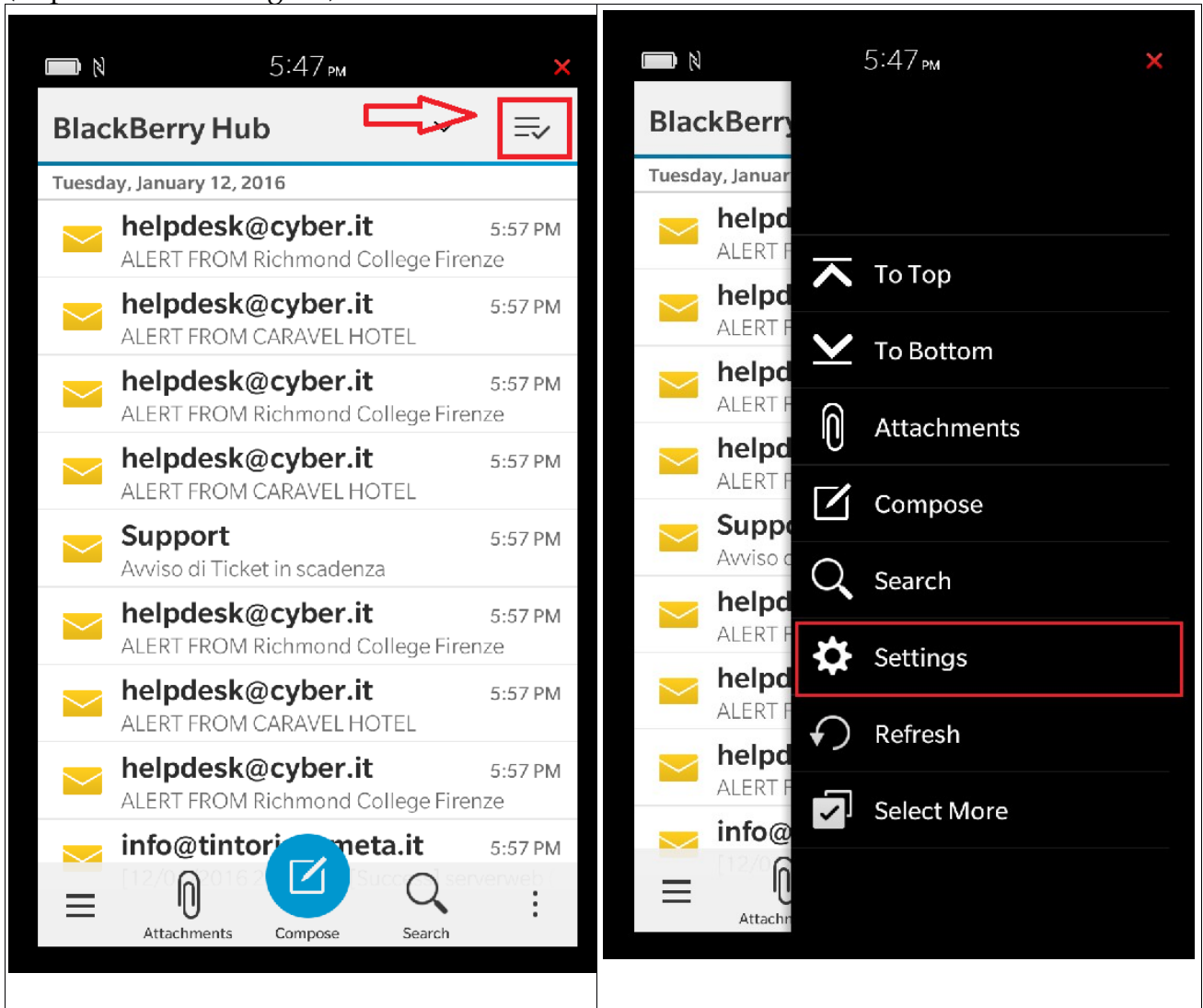
Inserire su **server di posta in arrivo** Nome Host: **pop.cyber.it**.

Cliccare su **avanzate**, andare su **impostazioni posta in entrata** e cliccare su **USA SSL** il bottone da grigio diventerà verde.

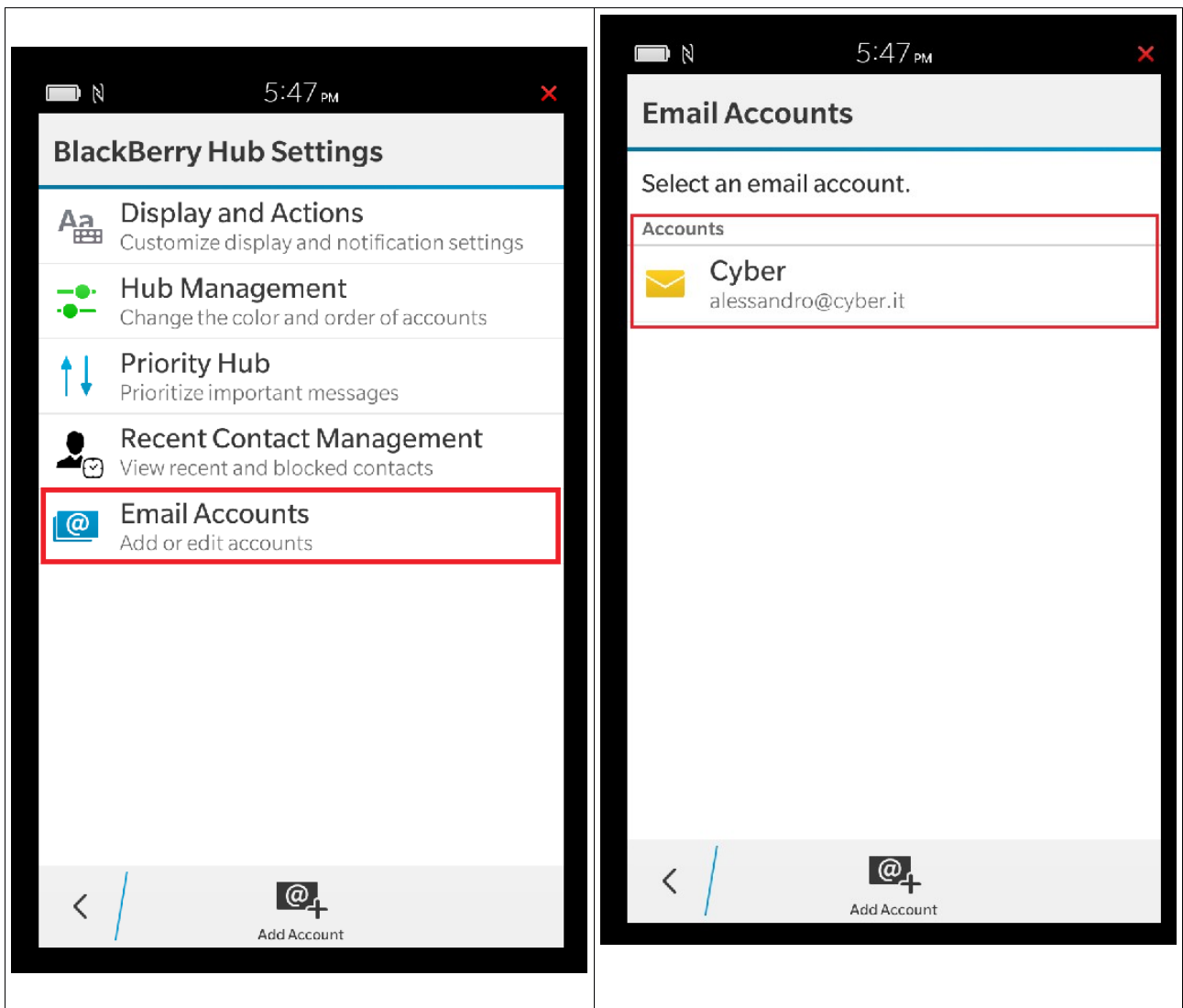
<p>●●●○ TIM 4G 15:51 73%</p> <p>Annulla Cyber Fine</p> <p>Account <input checked="" type="checkbox"/></p> <p>INFORMAZIONI ACCOUNT POP</p> <p>Nome Alessandro Rosati</p> <p>E-mail alessandro@cyber.it ></p> <p>Descrizione Cyber</p> <p>SERVER POSTA IN ARRIVO</p> <p>Nome host pop.cyber.it</p> <p>Nome utente cybalessandro</p> <p>Password ●●●●●●●●</p> <p>SERVER POSTA IN USCITA</p> <p>SMTP smtp-auth.cyber.it ></p> <p>Avanzate ></p>	<p>●●●○ TIM 22:27 44%</p> <p>< Cyber Avanzate</p> <p>SPOSTA I MESSAGGI ELIMINATI IN:</p> <p>Casella posta eliminata ✓</p> <p>Casella archiviazione</p> <p>MESSAGGI ELIMINATI</p> <p>Rimuovi Dopo una settimana ></p> <p>IMPOSTAZIONI POSTA IN ENTRATA</p> <p>Usa SSL <input checked="" type="checkbox"/></p> <p>Autenticazione Password ></p> <p>Elimina dal server Mai ></p> <p>Porta server 995</p> <p>S/MIME</p> <p>S/MIME <input type="checkbox"/></p>
--	--

CONFIGURAZIONE SERVER POP3 SU DISPOSITIVI BLACKBERRY

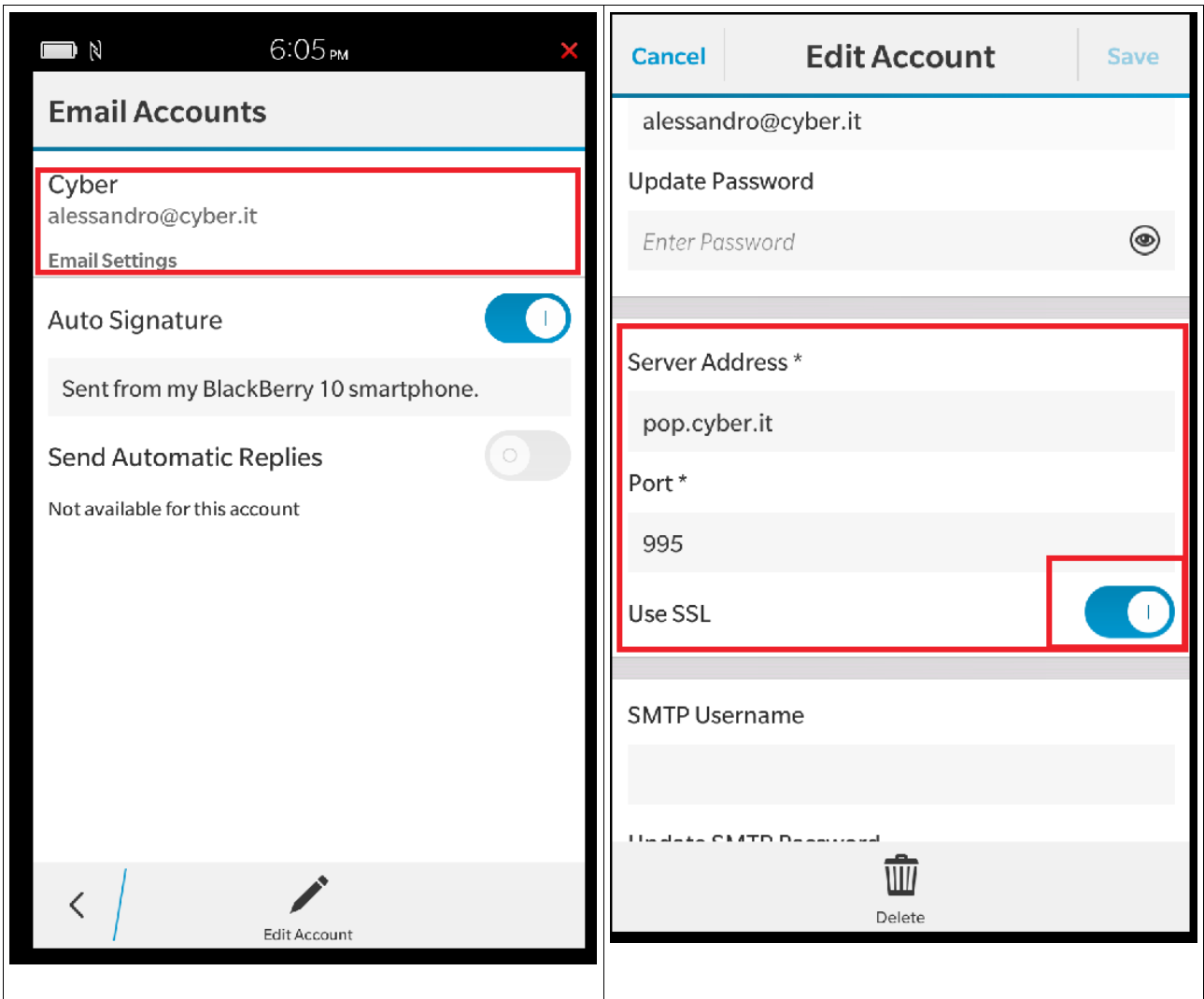
Entrare sul programma di posta selezionare il proprio account. Cliccare sull'icona segnalata con la freccia. Cliccare sull'icona con l'ingranaggio **Settings** (impostazioni \ configura).



Selezionare **Email Accounts \ Account Email** e selezionare il proprio account.



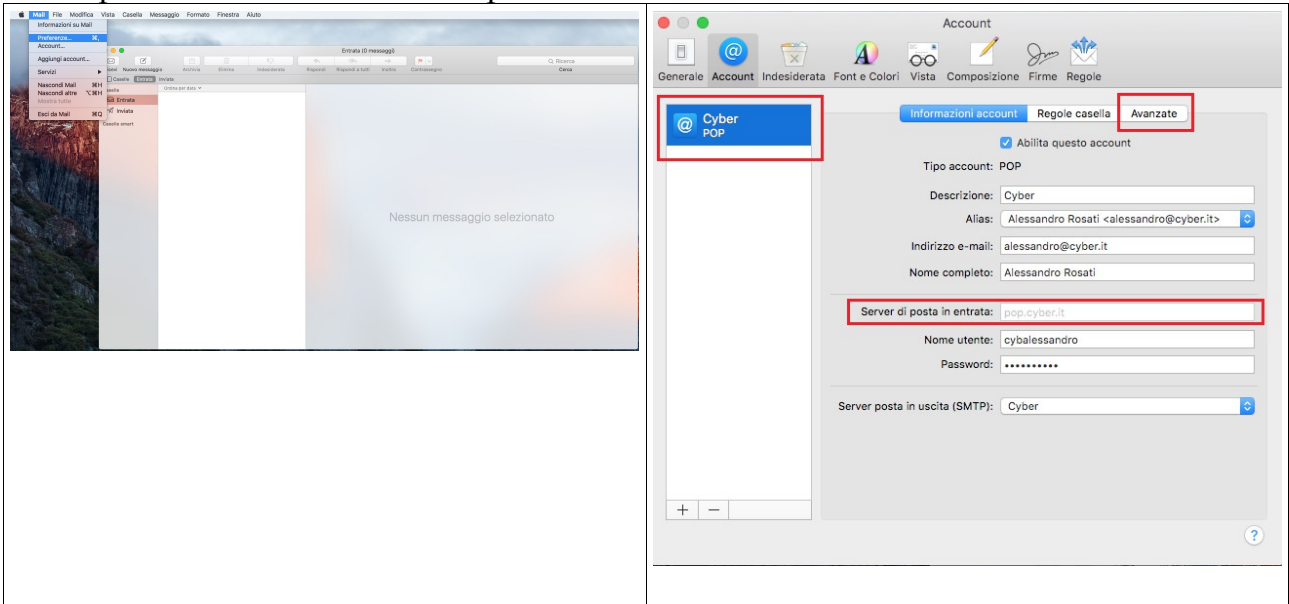
Cliccare sull'account desiderato, e nella parte Server Address inserire **pop.cyber.it** e cliccare sul tasto **Use SSL**, il bottone da grigio diventerà blu.



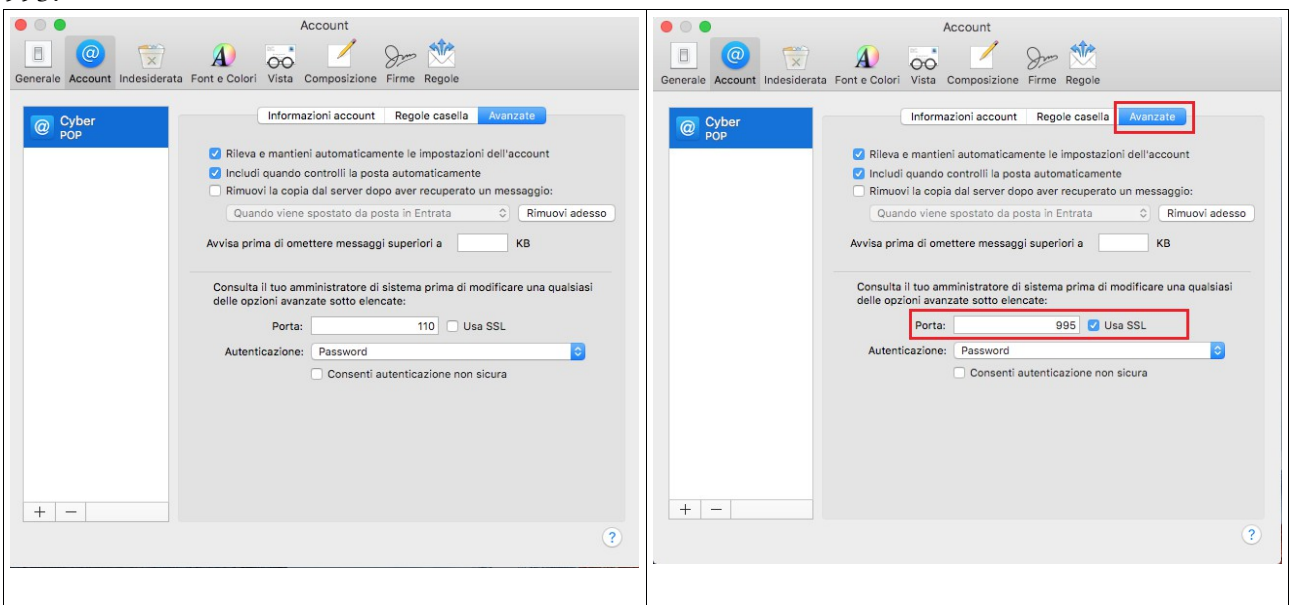
CONFIGURAZIONE SERVER POP3 SU CLIENT MAIL MACOSX

Aprire il client di posta Mail, andare su Mail > Preferenze, selezionare il proprio account, nella scheda **Informazioni account** inserire su **Server di posta in arrivo:pop.cyber.it**.

Dopo aver inserito il server di posta in arrivo cliccare sulla scheda **Avanzate**.

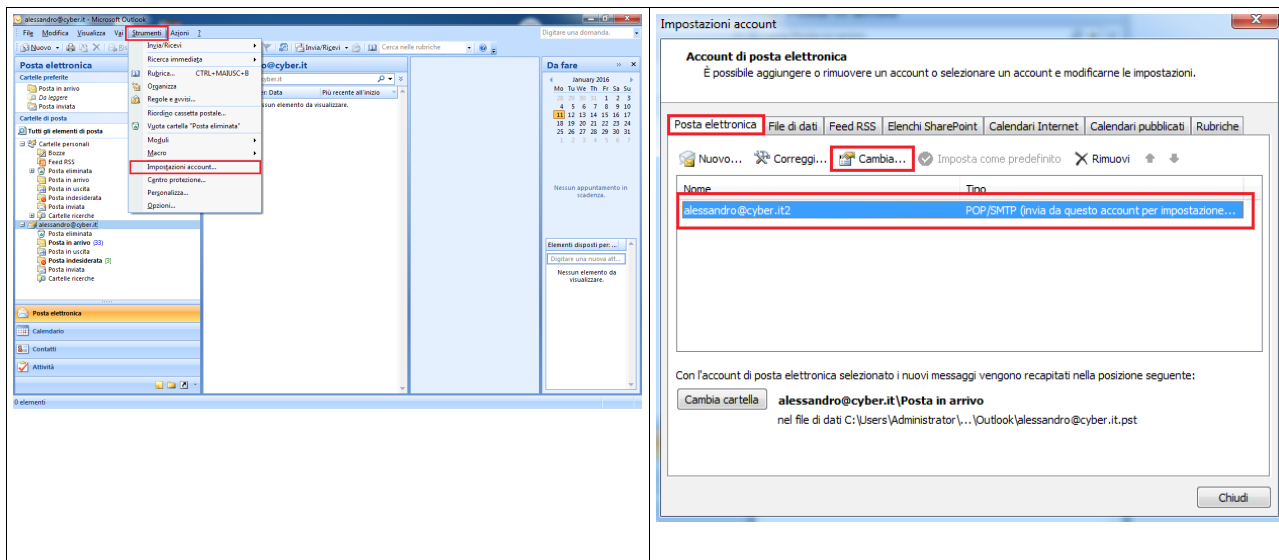


Dalla scheda Avanzate spuntare la casella **Usa SSL** e controllare che la porta sia la 995.

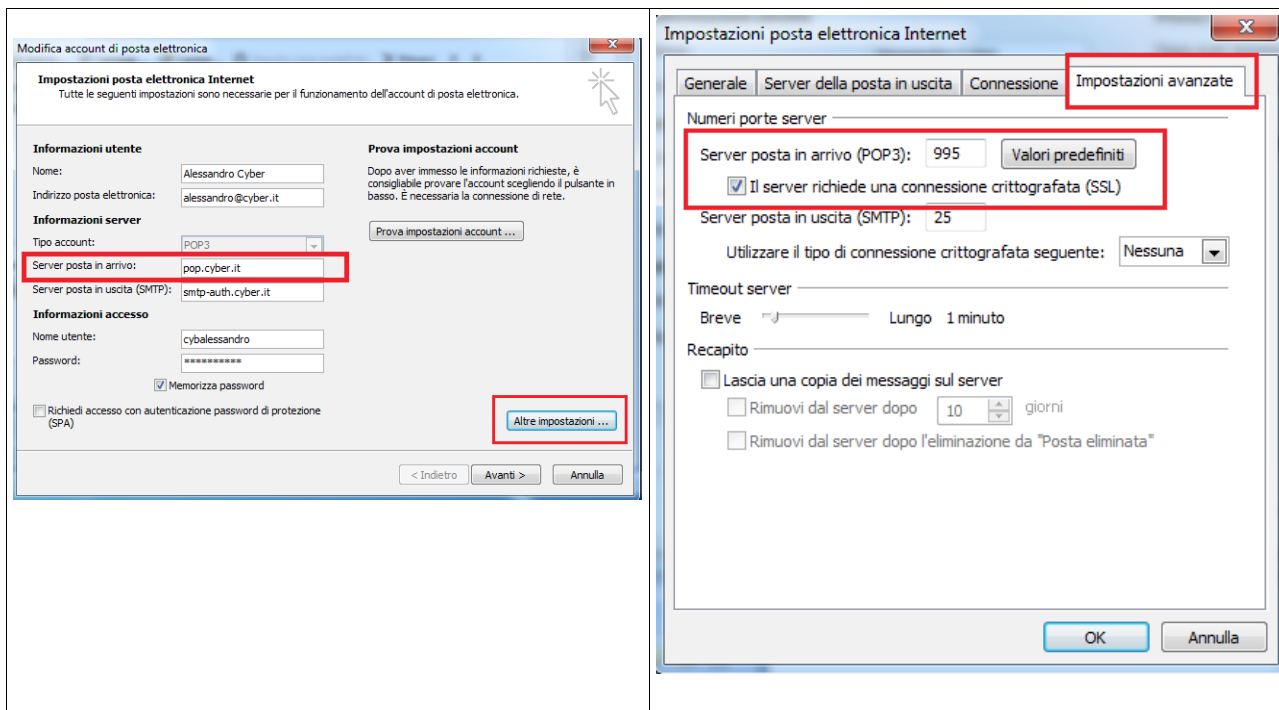


CONFIGURAZIONE SERVER POP3 SU CLIENT OUTLOOK 2007

Aprire il client di posta, andare su **Strumenti > Impostazioni account**.
Selezionare l'account e cliccare su **cambia**.

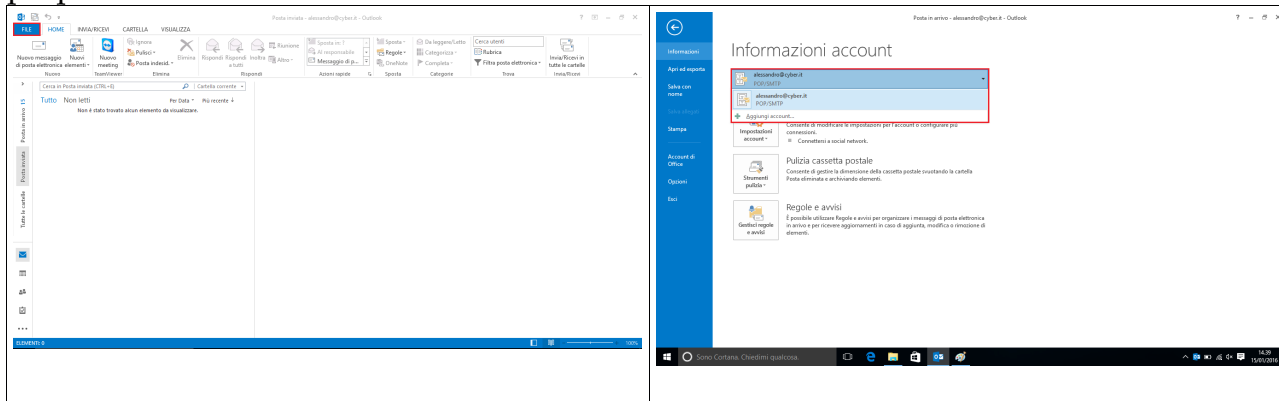


Inserire su server posta in arrivo : **pop.cyber.it**.
Cliccare su **altre impostazioni**, ed andare sulla scheda **impostazioni avanzate**.
Inserire la spunta sulla casella il server richiede una **connessione crittografata (SSL)**.
Confermare con **'OK'**.

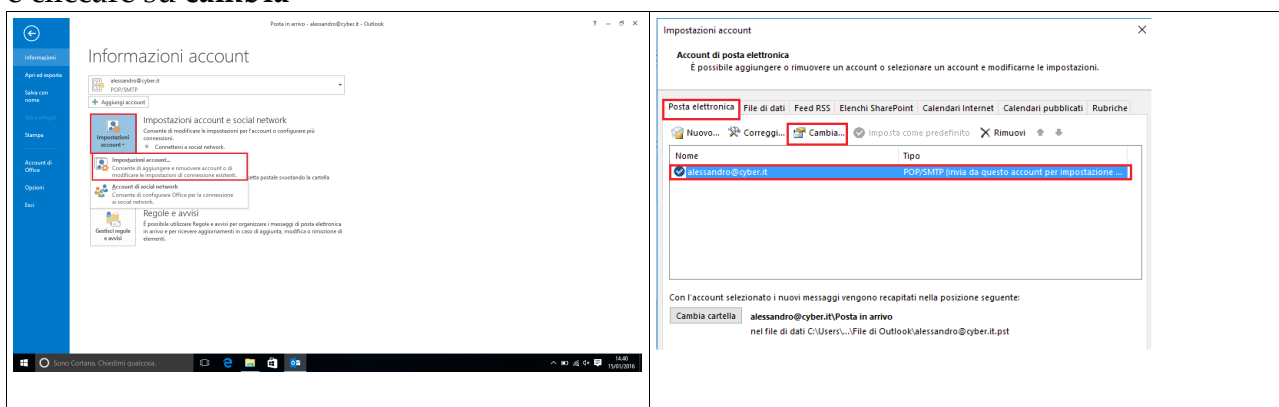


CONFIGURAZIONE SERVER POP3 SU CLIENT OUTLOOK 2013

Aprire il client di posta, selezionare la scheda **FILE** in alto a sinistra, selezionare il proprio account.



Cliccare su **impostazioni account**, dalla scheda posta elettronica selezionare l'account e cliccare su **cambia**



Inserire su server posta in arrivo : **pop.cyber.it**.

Cliccare su **altre impostazioni**, ed andare sulla scheda **impostazioni avanzate**.

Inserire la spunta sulla casella **il server richiede una connessione crittografata (SSL)**.

Confermare con 'OK'.

Cambia account

Impostazioni account POP e IMAP
Immettere le impostazioni del server di posta per l'account.

Informazioni utente
Nome:
Indirizzo di posta elettronica:

Informazioni server
Tipo account:
Server posta in arrivo:
Server posta in uscita (SMTP):

Informazioni accesso
Nome utente:
Password:
 Memorizza password
 Richiedi accesso con autenticazione password di protezione (SPA)

Prova impostazioni account
È consigliabile provare l'account per accertarsi che i dati immessi sono corretti.

 Prova impostazioni account facendo clic su Avanti

Impostazioni posta elettronica Internet

Generale **Server della posta in uscita** **Impostazioni avanzate**

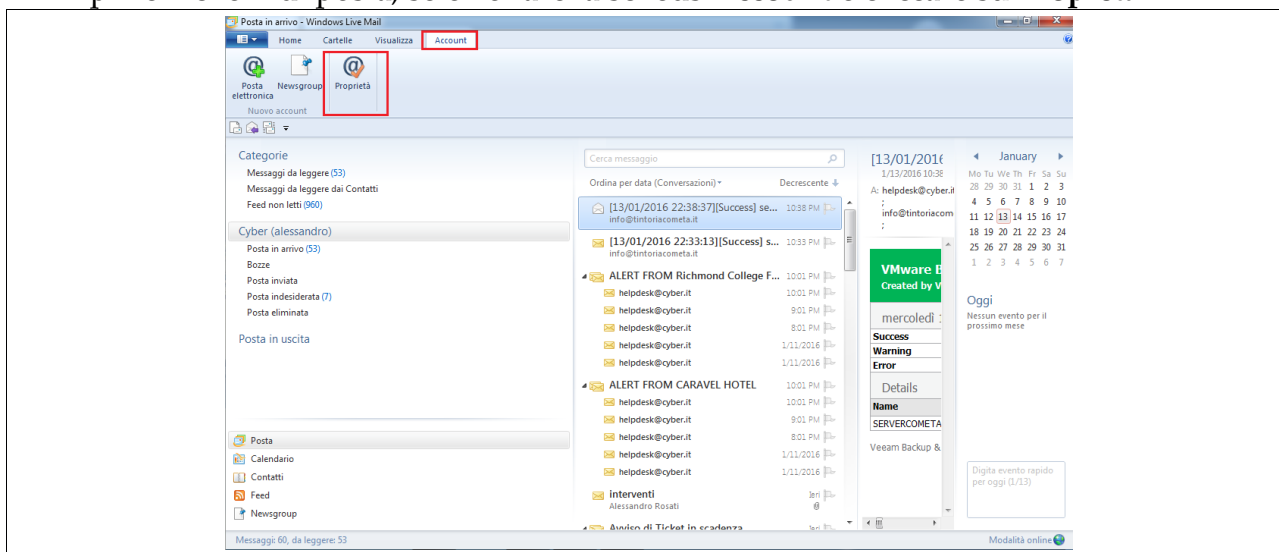
Numeri porte server
Server posta in arrivo (POP3):
 Il server richiede una connessione crittografata (SSL)
Server posta in uscita (SMTP):
Utilizzare il tipo di connessione crittografata seguente:

Timeout server
Breve Lungo 1 minuto

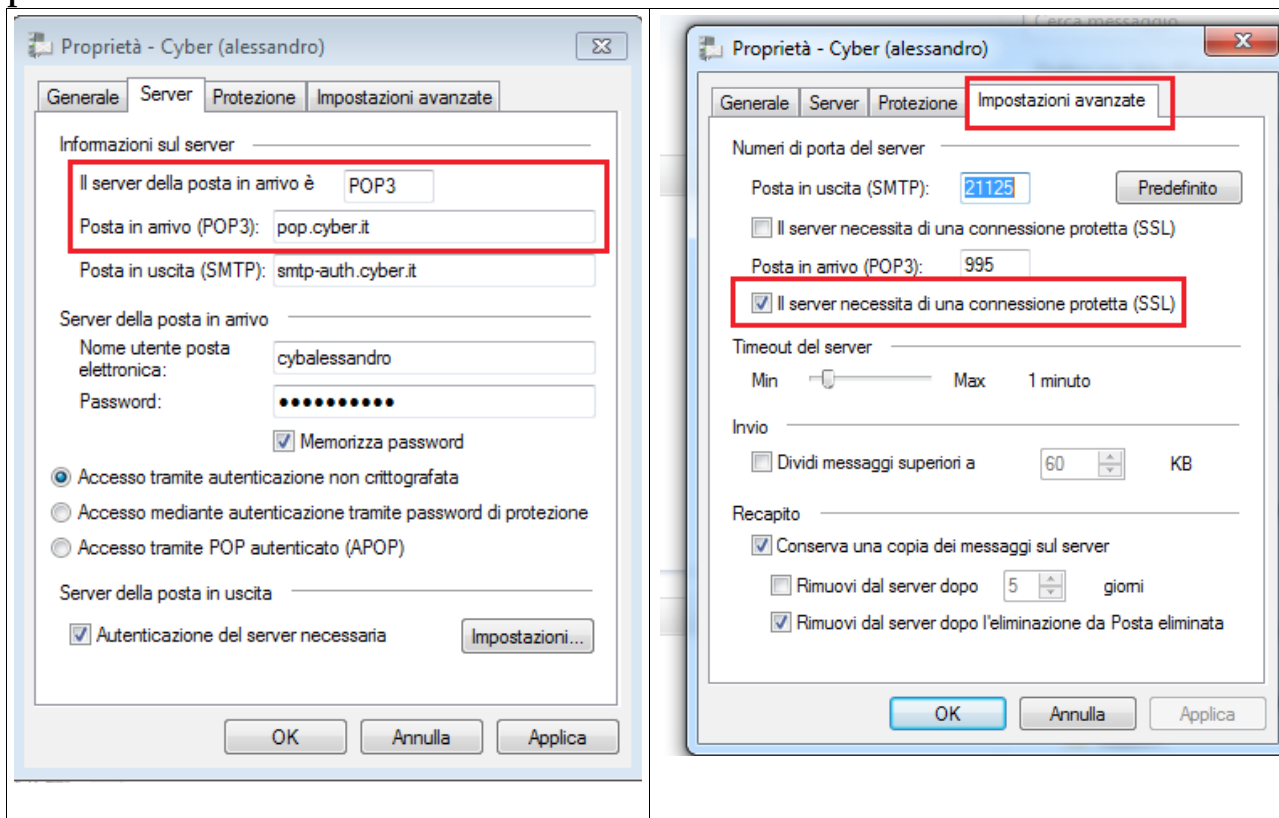
Recapito
 Lascia una copia dei messaggi sul server
 Rimuovi dal server dopo giorni
 Rimuovi dal server dopo l'eliminazione da "Posta eliminata"

CONFIGURAZIONE SERVER POP3 SU WINDOWS LIVE MAIL

Aprire il client di posta, selezionare la scheda **Account** e cliccare su **Proprietà**.



Andare sulla scheda **Server** ed inserire **pop.cyber.it**. Andare sulla scheda **impostazioni avanzate** e spuntare la casella **il server necessita di una connessione protetta SSL**. Confermare con 'OK'.



CONFIGURAZIONE SERVER POP3 SU CLIENT THUNDERBIRD

Aprire il client di posta, andare su **Strumenti > Impostazioni Account**.

Selezionare **impostazioni server**, Nella parte nome server inserire **pop.cyber.it**.

Da impostazioni di sicurezza selezionare dal menu a tendina **sicurezza della connessione SSL/TLS**. Confermare con 'OK'.

